



## Clear Advantage™ Reagenz-Reservoir

Sparen Sie Platz und minimieren Sie Ihr Totvolumen

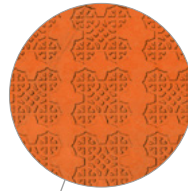


**SureFlo™ -Anti-  
Abdichtungsrelief**  
für eine maximale  
Probenrückgewinnung

Reservoir mit  
**10, 25, 100, 150  
und 300 ml**

**Polystyrol- und  
Polypropylen-**  
Optionen erhältlich

## Minimieren Sie das Totvolumen von Reagenzien



Klare Volumenmarkierungen auf dem wiederverwendbaren Trägergefäß ermöglichen genauere Messungen und weniger Verschwendung der Reagenzien.

8-reihiges automationsfreundliches Reservoir

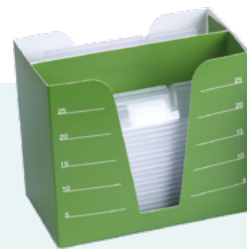


12-spaltiges automationsfreundliches Reservoir



### SureFlo™-Anti-Abdichtungsrelief

Das einzigartige SureFlo™-Anti-Abdichtungsrelief und eine hydrophile Oberflächenbehandlung verteilen die Reagenzien gleichmäßig auf dem Boden der Reservoirs. Die Spitzen können dadurch auf dem Boden aufsitzen ohne Luft anzusaugen, wodurch das Totvolumen reduziert wird. Das SureFlo™-Anti-Abdichtungsrelief ist in 10-, 25-, 100-ml-, unterteilten, 12-Well- und automationsfreundlichen Reagenz-Reservoirs zu finden. Die automationsfreundlichen Reservoirs mit 8 Reihen oder 12 Spalten verfügen außerdem über das SureFlo™-Anti-Abdichtungsrelief.



Polystyrol



Polypropylen

## CLEAR ADVANTAGE™ REAGENZ-RESERVOIRE

mit dem SureFlo™-Anti-Abdichtungsrelief

INTEGRA bietet 10-, 25- und 100-ml-Reservoirs für Mehrkanalpipetten, unterteilte 25-ml-Reservoirs, 12-Well-Reservoirs sowie automationsfreundliche 8-Reihen-, 12-Spalten- und 150/300-ml-Reservoirs an. Alle Reservoirs sind sowohl in Polystyrol als auch in Polypropylen für eine bessere chemische Kompatibilität erhältlich. Alle **Clear Advantage-Reservoirs** teilen gewisse Eigenschaften und sind so konzipiert, dass sie ineinander gestapelt werden können. Somit lassen sich doppelt so viele Reservoirs auf der Hälfte des Platzes unterbringen und die Versandkosten werden gesenkt. Anders als herkömmliche Reservoirs, bei denen direkt in den Kunststoff gegossene Volumenmarkierungen schwer abzulesen sind, passen **Clear Advantage-Reservoirs** in ein wiederverwendbares Trägergefäß mit klaren, gut sichtbaren Volumenmarkierungen. Das einzigartige Design sorgt für genauere Reagenzmessungen, kein Überfüllen und weniger Abfälle.



### Wussten Sie schon?

Unsere stabilen und wiederverwendbaren Reagenz-Reservoirs aus Polypropylen bieten eine hohe Lösungsmittelbeständigkeit und eine geringe Bindung von Proteinen und Farbstoffen. Damit sind sie für die meisten Protokolle die erste Wahl. Technische Hinweise zur Lösungsmittelbeständigkeit der Reservoirs und deren Nutzung für PCR-Tests finden Sie auf unserer Website.





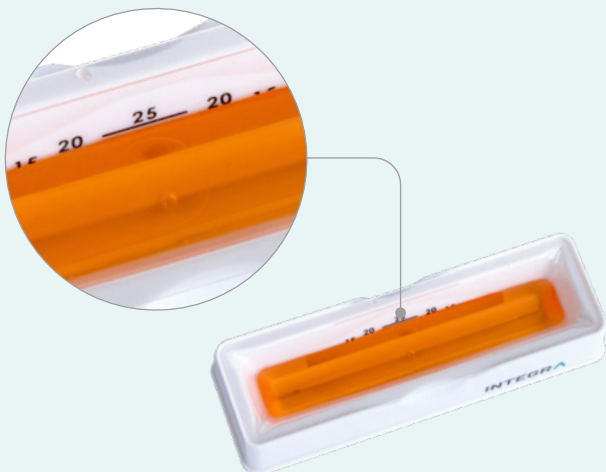
## Wiederverwendbares Trägergefäß

Ein stabiles, wiederverwendbares Trägergefäß ist beim Kauf einer Großpackung und einzeln verpackter Reservoirs dabei. Die Mehrkanal-Reservoirs sind für den freistehenden Einsatz oder für die Verwendung mit dem **ASSIST** - und **ASSIST PLUS**-Pipettierroboter konzipiert. Die automationsfreundlichen Reservoirs können mit den elektronischen Mehrkanalpipetten **VIAFLO 96**, **VIAFLO 384** und **MINI 96** oder jeder beliebigen Plattform eingesetzt werden, die Reagenzgefäße mit einem standardisierten Grundflächendesign erfordert.



## Einweg-Einsätze

Jeder Einweg-Einsatz sitzt sicher im wiederverwendbaren Trägergefäß. Die Einsätze können ineinander gestapelt werden, was den Lagerplatzbedarf signifikant reduziert. Auch werden Kunststoffabfälle reduziert, weil nur der Einsatz und nicht ein ganzes Reservoir ausgewechselt wird.



## Aufgedruckte Volumenmarkierungen

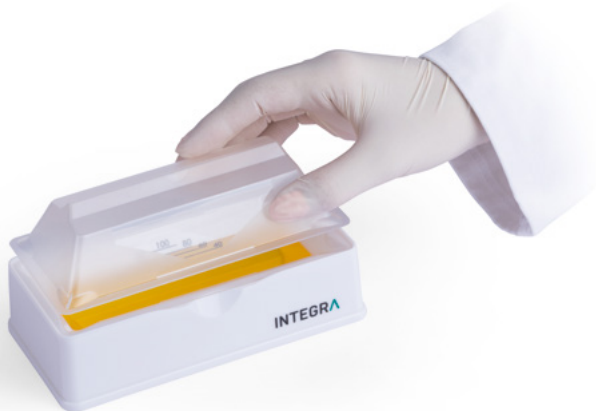
Integrierte Volumenmarkierungen ermöglichen ein besseres Abschätzen der vorhandenen Flüssigkeitsmenge, was den Reagenzienverlust reduziert. Das einzigartige Design ist lichtbrechend, so dass Markierungen unterhalb der Flüssigkeitsoberfläche verschwinden. Dies erleichtert das schnelle und volumetrisch präzise Einfüllen der gewünschten Reagenzmenge.



## Ausgießnasen

Eine praktische Ausgießnase in den Ecken der Reagenz-Reservoirs ermöglicht eine präzise Rückführung der Flüssigkeit ins Originalgefäß, sofern es Ihr Pipettierprotokoll erlaubt.

## Reagenz-Reservoirs für Mehrkanalpipetten



### Einsätze als Deckel

Die 10-, 25- und 100-ml-Trägergefäße für Mehrkanalpipetten können einen zweiten Reservoir-Einsatz als Deckel tragen und so Kontamination und Verdunstung vermeiden.

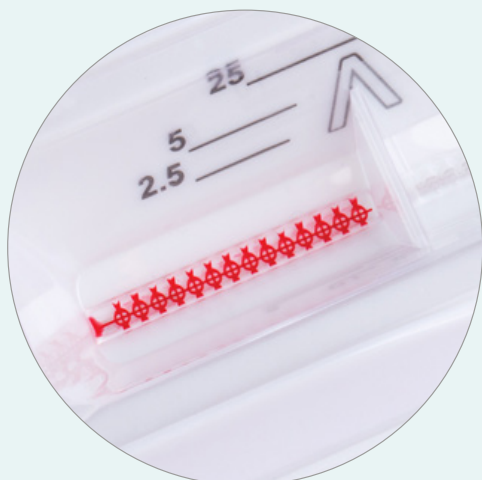


### Tiefritten-Design

INTEGRAs Reagenz-Reservoirs für Mehrkanalpipetten weisen eine besonders tiefe Rinne auf, worin sich die Flüssigkeit sammelt; das führt zu einem verringerten Totvolumen und maximaler Reagenzien-Rückgewinnung.

## Unterteilte Reagenz-Reservoirs

Unser unterteiltes 25-ml-Reagenz-Reservoir ermöglicht das niedrigste Totvolumen beim Pipettieren mit Mehrkanalpipetten. Damit Sie mit kleineren Reagenzienmengen arbeiten können, ist es in eine 5-ml- und eine 10-ml-Kammer unterteilt.



SureFlo™-Anti-Abdichtungsrelief

## 12-Well-Reagenz-Reservoire



Diese Mehrkanal-Reservoire bestehen aus 12 Kammern mit einem Fassungsvermögen von je 3 ml. Sie sind so konzipiert, dass sie bequem in unsere robusten wiederverwendbaren 25-ml-Trägergefäße passen. Das Reservoir eignet sich ideal für die verschiedensten Liquid-Handling-Anwendungen, da der Well-Abstand des Reservoirs von 9 mm dem Well-Abstand der Platte entspricht. Dies ist besonders praktisch für das 8- und 12-Kanal-Pipettieren von Proben in eine ganze Spalte oder Reihe einer 96-Well-Platte.

## Automationsfreundliche Reagenz-Reservoire



## Sperrdeckel mit Dichtung

Die automationsfreundlichen 150- und 300-ml-Trägergefäße haben Riegel zum Verschliessen der Deckel. Die Deckel enthalten eine Dichtung, die das Verschütten beim Transport und Verdunstung bei längerer Aufbewahrung verhindert. Setzen Sie einfach das Reservoir ins Trägergefäß, platzieren Sie den Deckel und schieben Sie den Riegel vor, um das System zu verschliessen. Kommen keine Deckel zum Einsatz, können die Riegel geöffnet bleiben, um die Einsätze bequem einzulegen und zu entnehmen.



## Doppelte Sichtöffnungen

Eine freie Sicht auf den Boden des Reagenz-Reservoirs ist entscheidend, um das versehentliche, zu starke Aufsetzen der Pipettenspitzen auf den Boden zu verhindern. Dank der doppelten Sichtöffnungen können die Spitzen jederzeit sicher positioniert werden, unabhängig davon ob 96, 384 oder eine einzelne Reihe an Spitzen verwendet werden.




## Oberflächenbehandelter Flachboden

Eine spezielle Behandlung, die die Oberfläche hydrophil macht und folglich das Ansammeln von Flüssigkeit verhindert, erlaubt ein Flachbodendesign, das eine gleichmäßige Verteilung der Flüssigkeit über das gesamte Reservoir garantiert. In Kombination mit dem Anti-Abdichtungsrelief beseitigt es die Notwendigkeit des herkömmlichen V-förmigen Designs während es gleichzeitig das kleinstmögliche Totvolumen auf dem Markt sicherstellt!


## Zwei Ausführungen: 8 Reihen oder 12 Spalten

Die 8-Reihen- und 12-Spalten-Reservoirs aus Polypropylen oder Polystyrol sind auch zur Verwendung mit dem automationsfreundlichen Standard-Trägergefäß von INTEGRA erhältlich. Die 12-Spalten-Reservoirs haben ein Fassungsvermögen von 21 Millilitern pro Well, während die 8-Reihen-Reservoirs ein Fassungsvermögen von 32 Millilitern pro Reihe bieten. Bei beiden Materialien und Ausführungen werden die Totvolumen durch die SureFlo-Technologie auf ein absolutes Minimum reduziert.

## Bestellinformationen – Reagenz-Reservoirs für Mehrkanalpipetten

Volumen	Beschreibung	Polystyrol Art.-Nr.	Polypropylen Art.-Nr.	SureFlo™ Polystyrol Art.-Nr.	SureFlo™ Polypropylen Art.-Nr.
<b>10 ml</b> Für 8- und 16-Kanal-Pipetten	Musterpackung, steril	4330	4335	4370	4375
	 30 Reservoirs einzeln verpackt, steril	4331	4336	4371	4376
	Großpackung mit 200 Stück, steril	4332	4337	4372	
	10 Trägergefäße	4306	4306	4306	4306
<b>25 ml</b> Für 8-, 12- und 16-Kanal-Pipetten	Musterpackung, steril	4310	4315	4380	4385
	 30 Reservoirs einzeln verpackt, steril	4311	4316	4381	4386
	Großpackung mit 200 Stück, steril	4312	4317	4382	
	10 Trägergefäße	4304	4304	4304	4304
<b>100 ml</b> Für 8-, 12- und 16-Kanal-Pipetten	Musterpackung, steril	4320	4325	4390	
	 30 Reservoirs einzeln verpackt, steril	4321	4326	4391	
	Großpackung mit 200 Stück, steril	4322	4327	4392	
	10 Trägergefäße	4305	4305	4305	

## Bestellinformationen – 12-Well-Reagenz-Reservoirs

Volumen	Beschreibung	Polystyrol Art.-Nr.	Polypropylen Art.-Nr.
<b>Abstand 9 mm</b> Für 1-, 8- und 12-Kanal-Pipetten	 Musterpackung, steril	4360	4365
	30 Reservoirs einzeln verpackt, steril	4361	4366

## Bestellinformationen – Unterteilte 25-ml-Reagenz-Reservoirire

Volumen	Beschreibung	Polystyrol Art.-Nr.	Polypropylen Art.-Nr.
25 ml	Musterpackung, steril	4350	4355
	30 Reservoirire einzeln verpackt, steril	4351	4356
	Großpackung mit 200 Stück, steril	4352	4357



## Bestellinformationen – Automationsfreundliche Reagenz-Reservoirire

Volumen	Beschreibung	Polystyrol Art.-Nr.	Polypropylen Art.-Nr.
150 ml	8 Trägergefäße, unsteril	6301	6301
	25 Deckel, steril	6302	6302
	Musterpackung, steril	6303	6308
	30 Reservoirire einzeln verpackt, steril	6317	6337
	Großpackung mit 100 Stück, steril	6318	6338
300 ml	8 Trägergefäße, unsteril	6305	6305
	25 Deckel, steril	6306	6306
	Musterpackung, steril	6307	6309
	30 Reservoirire einzeln verpackt, steril	6327	6347
	Großpackung mit 100 Stück, steril	6328	6348



## Bestellinformationen - Automationsfreundliche Reagenz-Reservoirire mit 8 Reihen oder 12 Spalten

Volumen	Beschreibung	Artikel-Nr. Polystyrol	Artikel-Nr. Polypropylen
8 Reihen	30 Stück, einzeln verpackt, steril	6373	6374
12 Spalten	30 Stück, einzeln verpackt, steril	6363	6364



# Bestellinformationen – Polypropylen-Reagenz-Reservoire

INTEGRA bietet auch Polypropylen-Reagenz-Reservoire in Standardausführungen, die eine verbesserte chemische Verträglichkeit aufweisen und autoklavierbar sind. Zu diesen Reservoir-Optionen zählen ein 300-ml-Reservoir mit offenen Wells und 96 pyramidenförmigen Einkerbungen, ein 12-Spalten- und ein 8-Reihen-Reservoir mit einem Totvolumen von 9,7 ml pro Reservoir, 219 µl pro Spalte und 354 µl pro Reihe.



Format	Beschreibung	Art.-Nr.
<b>96 Well</b>	25 Reservoire pro Packung, pyramidenförmiger Boden, unsteril	6351
	25 Reservoire pro Packung, pyramidenförmiger Boden, vorsterilisiert	6352
<b>Deep-Well-Platte</b>	50 Reservoirs pro Packung, Deep-Well-Platte, V-Boden, steril, 2,2 ml pro Well	6353
<b>12 Spalten</b>	25 Reservoire pro Packung, pyramidenförmiger Boden, unsteril	6361
	25 Reservoire pro Packung, pyramidenförmiger Boden, vorsterilisiert	6362
<b>8 Reihen</b>	25 Reservoire pro Packung, pyramidenförmiger Boden, unsteril	6371
	25 Reservoire pro Packung, pyramidenförmiger Boden, vorsterilisiert	6372

## INTEGRA Polystyrol SureFlo Reagenz-Reservoir Totvolumen

Beschreibung	Volumen	Beschreibung	Volumen
10 ml Mehrkanal	< 20 µl	150 ml automationsfreundlich	< 3 ml
25 ml Mehrkanal	< 50 µl	300 ml automationsfreundlich	< 3 ml
100 ml Mehrkanal	< 50 µl	8-reihig automationsfreundlich	< 50 µl
12-Well Mehrkanal	< 5 µl pro Well	12-spaltig automationsfreundlich	< 25 µl
25 ml unterteilt Mehrkanal	5 ml-Seite < 10 µl		
	10 ml-Seite < 20 µl		
		96-Pyramiden-Boden (Polypropylen)	< 12 ml
		8-Reihen-Block (Polypropylen)	< 500 µl pro Reihe
		12-Spalten-Block (Polypropylen)	< 300 µl pro Spalte

## INTEGRA Deep-Well-Platte Totvolumen

Beschreibung	Volumen
96 Well, Deep-Well-Platte	< 5 µl pro Vertiefung



Kontaktieren Sie uns:



[www.integra-biosciences.com](http://www.integra-biosciences.com)